

ROMÂNIA

Transilvania dintre Valea Mureșului și Valea Târnavelor

Brașov – Cetatea Rupea – Cetatea Sighișoara – Rezervația de stejari Breite – Mălâncrav – Dumbrăveni – Richiș – Mediaș – Târgu-Mureș – Reghin – Viscri

300 € / persoană/ program

DATE DE PLECARÉ

- 22.05, 26.06, 28.07, 6.10, 13.10.2025

TARIFUL INCLUDE

- 4 nopți de cazare la hotel spa 4* în Sighișoara
- Mic dejun și cină + un pahar de apă și vin la masă
- Acces la centrul spa pe toată durata (piscină interioară, jacuzzi, saună uscată, saună pe aburi)
- Vizite conform descrierii
- Transport cu autocar/ microbuz clasificat
- Ghid însoțitor pentru întreaga perioadă

EXCURSII OPȚIONALE NEINCLUSE ÎN TARIF

- Târgu-Mureș și Reghin: 25 euro/ persoană

LOCURI PREFERENȚIALE

- **Nou!** Supliment loc preferențial autocar: 25 €/ persoană
- Locurile preferențiale sunt limitate la primele 2 banchete
- Locurile preferențiale pot fi selectate doar în momentul efectuării rezervării și nu pot fi adăugate ulterior sau pe o rezervare existentă

TARIFUL NU INCLUDE

- Asigurarea storno
- Cheltuieli personale
- Excursiile opționale
- Mesele de prânz
- Intrările la obiectivele turistice

Vom descoperi împreună perlele județului Mureș, luând-o chiar pe urmele vechii nobilimi din Transilvania. Castele, conace, sate și orașe medievale, ne așteaptă toate să le descoperim frumusețea. Ceea ce se vrea a fi o excursie în Mureș, se va dovedi a fi o adevărată călătorie în timp. Turnurile cu ceas, zidurile fortificate, ritmul satelor cu tradiție și colecțiile vechi de carte rară vor adânci și mai tare această iluzie a călătoriei în alte vremuri. Va fi ca o poveste.

Ce te va încânta în această călătorie

- Biserica din Biertan, lăcaș de cult fortificat, renumit și atestat ca sit Unesco
- Sighișoara, colorată și bonomă, cu enigme și povești la tot pasul
- Lutierul din Reghin, care ne va povesti despre lungul drum al unei viori: din atelier, până în sala de concert
- Sălile cu oglinzi în ape, vitralii de legendă, falduri de catifea și alte minunății, toate găsite la Palatul Culturii din Târgu Mureș
- Moștenirea familiei Teleki: biblioteca-muzeu din Tg-Mureș și cărțile rare
- Viscri, satul-muzeu readus la viață chiar de organizația regelui Charles al Marii Britanii
- Aromele bucătăriei locale și ospitalitatea înduioșătoare a oamenilor

Program

👉 Ziua 1: București – Brașov – Rupea – Sighișoara (aprox. 300 km)

Plecam de dimineață din București și oprim pentru o promenadă prin orașul de sub Tâmpa, Ne luăm apoi răgazul unei vizite la Rupea pentru a descoperi cetatea capodoperă a cavalerilor teutoni. Ce o particularizează? Atuurile sunt multiple, dar să amintim doar de roca de bazalt pe care a fost ridicată și care i-a impus în mod definitoriu forma de cochilie. Altfel, importanța sa strategică și militară este greu de contestat, dată fiind întretăierea drumurilor ce făceau legătura între Transilvania, Moldova și Țara Românească, asupra cărora a vegheat. Ne continuăm călătoria spre Sighișoara, unde petrecem următoarele 4 nopți.

👉 Ziua 2: Cetatea Sighișoara și Rezervația de stejari Breite

Începem ziua cu micul dejun și planuri pline de culoare. Pentru că ne așteaptă nimeni alta decât cetatea Sighișoara, locul celui mai cunoscut festival medieval și-al unui imbatabil prin design și ornamentație Turn cu Ceas. Vizităm turnurile ridicate de mâinile iscusite ale meșteșugarilor sași de odinioară, cucerim treaptă cu treaptă Scările Acoperite ce duc spre Biserica

CONDIȚII DE CĂLĂTORIE

- Plecărilor pe acest program se fac din București, dimineața la 7.00, de la Parcare Rond Alba Iulia.
- Turiștii se vor prezenta la locul de îmbarcare cu cel puțin jumătate de oră mai devreme față de orele de plecare menționate.
- Autocarele/ microbuzele transportatoare sunt moderne, echipate cu sistem audio-video, aer condiționat, scaune rabatabile.
- Așezarea în autocar/ microbuz va fi realizată de către ghidul însoțitor conform diagramelor de îmbarcare (în funcție de ordinea înscrierii turiștilor).
- Autocarul/ microbuzul face popasuri la aproximativ 3 ore.
- Îmbarcarea/debarcarea turiștilor din microbuz/ autocar se face doar la stațiile autorizate de pe traseu.
- Deși se fac toate eforturile pentru a opera tururile cum sunt prezentate, în unele ocazii (condiții meteo nefavorabile, drumuri blocate, etc.), poate fi necesar să facem modificări la traseu sau ordinea obiectivelor din itinerar, fără a se afecta structura generală a programului.
- Grupul minim pentru a se organiza acest program sau excursia opțională este de 20 persoane.
- Excursia opțională se achită la ghid, în lei, la cursul BNR din ziua respectivă.
- Tarifele excursiilor opționale includ transportul cu autocarul pe traseul indicat și ghidajul.
- În cazul în care nu este altfel menționat, excursiile opționale nu includ vizite interioare ale obiectivelor, degustări sau mese de prânz.
- Programul este adaptat în general pentru persoanele cu mobilitate medie, care se simt confortabil cu plimbarea pe parcursul zilei. Turiștii sunt așteptați să urce și să coboare din autocar, să se deplaseze prin localități, să urce și să coboare scări sau pante ușoare și să poată petrece timp în picioare în timpul vizitelor.

Evangelică din Deal, oprim la casa în care a crescut teribilul Vlad Țepeș și luăm la pas străduțele flancate de zidurile colorate ale caselor vechi de secole. Ascultăm povești fascinante legate de viața coloniștilor sași, virtuțile și capcanele sistemului lor legislativ. Avem timp și pentru un răsfăț culinar la o terasă pitorească (extracost). Încheiem cu o plimbare până la Breite, rezervație de stejari multisecolari, cu o biodiversitate specială. Rezervația adăpostește peste 600 de arbori cu vârste între 350 și 450 de ani, printre care și câteva exemplare care au atins distinsa vârstă de 800 de ani.

📍 Ziua 3: Mălâncrav – Dumbrăveni – Biertan – Richiș – Mediaș (aprox. 160 km)

Astăzi vă propunem o incursiune pe Valea Târnavelor, la unele dintre cele mai frumoase sate din Transilvania. Călătorim printre coline terasate, pline cândva cu viță de vie spre Mălâncrav, unde admirăm superbe fresce din biserica evanghelică și conacul Apafi, restaurat și transformat în casă de oaspeți. Orașul Dumbrăveni, următoarea noastră oprire, impresionează prin clădiri istorice în stil secesion și prin bogata istorie a comunității armenice. Simbol al orașului, biserica armeano-catolică, cu alura de veritabilă catedrală, are nenumărate mistere de dezvăluit. Ne continuăm periplul către Biertan, burgul medieval cu farmece ce l-au recomandat intrării în Patrimoniul UNESCO. Apoi către Richiș, satul cu cea mai mare diversitate culturală din România: 12 naționalități într-o localitate cu doar 700 de suflete. Aflăm cum a cucerit inimile străinilor de origine olandeză, austriacă, americană, germană, englezească și elvețiană, până într-acolo încât să se mute și să se adapteze la traiul "de la țară". Trecem pragul bisericii fortificate și admirăm chipurile misterioase din interior, sursă de mituri și povești hazlii. Încheiem glorios la Mediaș pentru a lua amprenta locală a Parcului Ferdinand și vizita Biserica Sfânta Margareta, cu celebru-i deja turn înclinat.

📍 Ziua 4: Târgu-Mureș – Reghin (aprox. 170 km)

Astăzi facem cunoștință cu Târgu-Mureș. Cu ochii pe majolica viu colorată de pe acoperișul Palatului Culturii pătrundem pentru un tur ghidat în sălile cu vitralii, stucaturi și arabescuri în stil secesion, încăperile destinate memoriei a doi virtuoși primari, Gyorgy Bernady și românul Emil Dandea sau tragem cu urechea la repetițiile Filarmonicii de Stat, institutie găzduită în același Palat. Rămâne timp suficient pentru o promenadă prin centrul istoric și etate sau pentru o rafinată escapadă ce ar merita să se regăsească pe agenda oricărui iubitor de carte: colecția de circa 40.000 de volume, unele foarte rare, adunată de contele Samuel Teleki în Biblioteca Bolyai-Teleki. Cea de-a doua oprire a zilei are rezonanțe muzicale: Reghin, Orașul Viilor. Pășim în atelierul unui lutier care creează chitare, vioară, viole și violoncele ce ajung în mâinile muzicienilor din întreaga lume. Povestim despre Stradivarius, sunetul perfect, matematică și geometrie, aflăm cum se crează vioara perfectă și care sunt secretele ce transformă lemnul într-un instrument armonios. Este mai mult decât un atelier. E alchimie!

📍 Ziua 5: Sighișoara – Viscri – București (aprox. 310 km)

Pornim spre București dar asta nu înseamnă că nu ne așteaptă o zi la fel de efervescentă. Ne propunem încă un...ocol, prin vatra vestitului Viscri, sit rural nelipsit din topurile atracțiilor transilvănene an după an. Dincolo de cartea de vizită care include inevitabil și numele Casei Regale a Marii Britanii, cuvintele cheie ce definesc locul sunt simplitate și autenticitate. Descoperim la pas ulițele, casele, biserica fortificată și râvnitele produsele locale. Astfel entuziasmați luăm frumosul la pachet și ne continuăm drumul spre casă.

Doubletree by Hilton Hotel 4★

www.hiltonhotels.com

REDUCERI & SUPLIMENTE

- Supliment SGL: 120 euro
- Persoanele cu vârsta sub 55 ani beneficiază de aceleași tarife la programele Senior Voyage România

PUNCTE DE ÎMBARCARE

- București, Ploiești, Brașov

OBSERVAȚII

- Tariful afișat este pentru loc în cameră dublă.
- Partajele pot fi onorate. La solicitarea expresă a turistului, cazarea se poate face într-o cameră dublă, care va fi partajată cu un alt turist, ales în mod aleatoriu de agenția de turism, dintre ceilalți turiști care își exprimă această opțiune.
- Unitatea de cazare menționată în acest program poate fi modificată, în acest caz agenția oferind o alternativă similară.
- Clasificarea pe stele a unităților de cazare este cea oficială pentru țara vizitată și respectă standardele locale.
- Imaginile prezentate în acest program sunt cu caracter informativ.
- Distribuirea camerelor se face la recepție și orice problemă legată de amplasarea sau aspectul camerei se rezolvă de către client direct la recepție, asistat de reprezentantul agenției.

Localizare

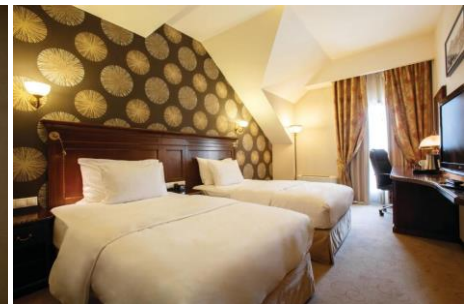
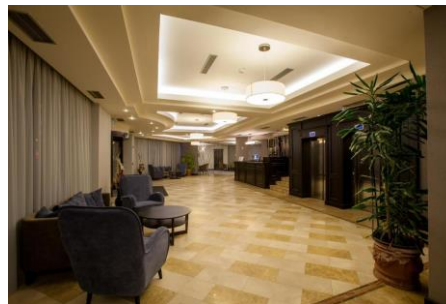
Doubletree by Hilton Hotel este situat în centrul orașului, vis-a-vis de râul Târnava Mare, la 200 de metri de Cetatea Sighișoara.

Facilitățile hotelului

Hotelul dispune de restaurant, bar, zonă de lounge în hol și WiFi gratuit în toate zonele. Restaurantul hotelului servește preparate din bucătăria românească și internațională. Oaspeții se pot relaxa la centrul spa (gratuit) cu saună finlandeză, baie de aburi și piscină interioară cu apă încălzită. De asemenea, sunt disponibile masajele, la un cost suplimentar.

Facilitățile camerelor

Toate camerele sunt elegante și oferă TV cu ecran plat, birou, minibar, cafetieră, seif, telefon și aer condiționat. Băile includ duș sau cadă și oferă articole de toaletă, uscător de păr și halat de baie.



Prezentul program este parte integrantă a contractului de prestări servicii.